



MODULE MCE - MCRE

GEG MC(R)E 2007 V1

Code : 0640.79 – 0640.80 – 0640.73 – 0640.74

REGULATION D'UN RESEAU DE CHAUFFAGE SEUL

APPLICATION

Règle le chauffage en fonction de la température extérieure par action sur vanne 3 voies.
Limite la température intérieure pour récupérer les apports gratuits

NOMENCLATURE du MODULE

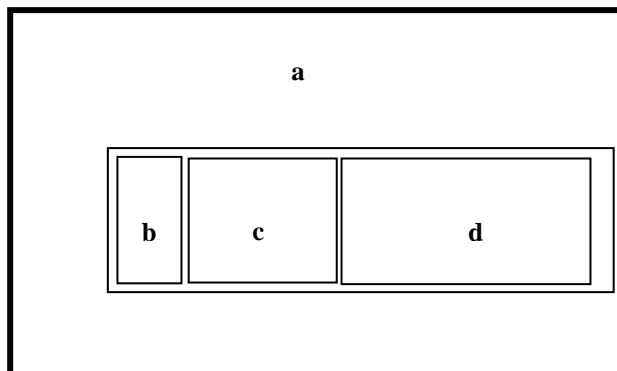
Module MCE 1 – Code : 0640.79 - Nomenclature : Régulateur RE031 + vanne 3 voies ¾ '' + servomoteur
Module MCE 2 – Code : 0640.80 - Nomenclature : Régulateur RE031 + vanne 3 voies 1 '' + servomoteur
Module MCRE 1 – Code : 0640.73 - Nomenclature : Régulateur RE031+vanne 3 voies 3/4 ''+servomoteur+horloge+circulateur
Module MCRE 2 – Code : 0640.73 - Nomenclature : Régulateur RE031+vanne 3 voies 1 ''+servomoteur+horloge+circulateur

CARACTERISTIQUES TECHNIQUES du REGULATEUR

- Tension d'alimentation : monophasé 230VAC
- Puissance : 2 VA
- Pouvoir de coupure des contacts : 2A sous 230V

Description :

- Coffret plastique avec fenêtre IP55 (232x180x115)
 - Porte document
 - Horloge hebdomadaire / journalière(MCRE uniquement)
 - Régulateur RE031
- Sondes 1000 ohms à 25°C (7 ohms/°C autour de 25°C)
Liaison par câble téléphonique(70m équivaut à 1°C de décalage)



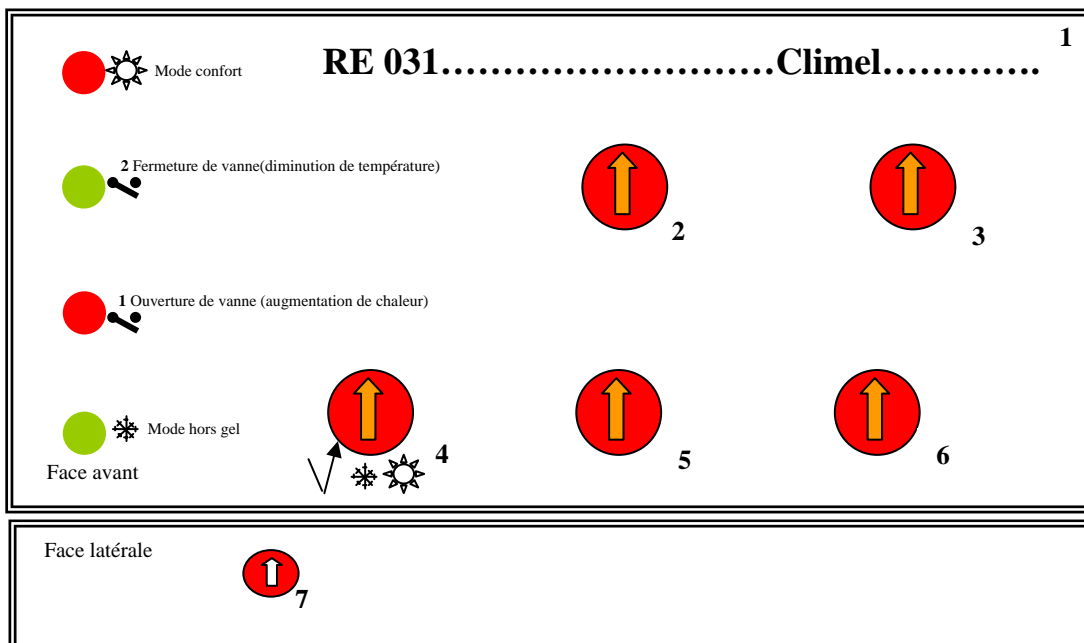
GENERALITE SUR LE REGULATEUR

Face avant

- Référence du régulateur
- Réduit réglable de 0 à 10°C.(Valeur a soustraire de la consigne)
- Limitation d'ambiance de 5°C à 26°C(enregistre les apports gratuits) Réglage habituel = 21°C
- Choix du fonctionnement (√ Automatique avec horloge, * Confort permanent, * Hors gel permanent = 5°C)
- Consigne réglable de 5°C à 26°C (correspond au pied de pente) Réglage habituel = 19°C
- Pente réglable de 0,3 à 3,3 Réglage habituel sur radiateur = 1

Face latérale

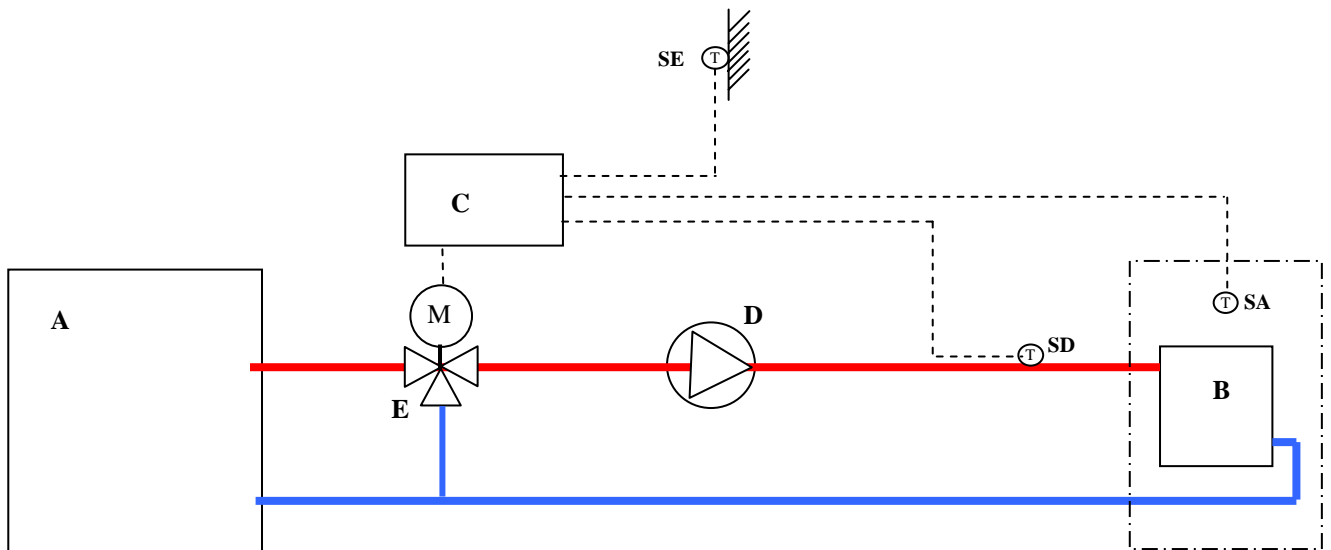
- « BP »Bande proportionnelle de la vanne 3 voies. Réglage habituel = Réglage d'usine = 3°C



CARACTERISTIQUES TECHNIQUES DU REGULATEUR

Voir documentation « climel » en annexe

SCHEMA HYDRAULIQUE DE PRINCIPE



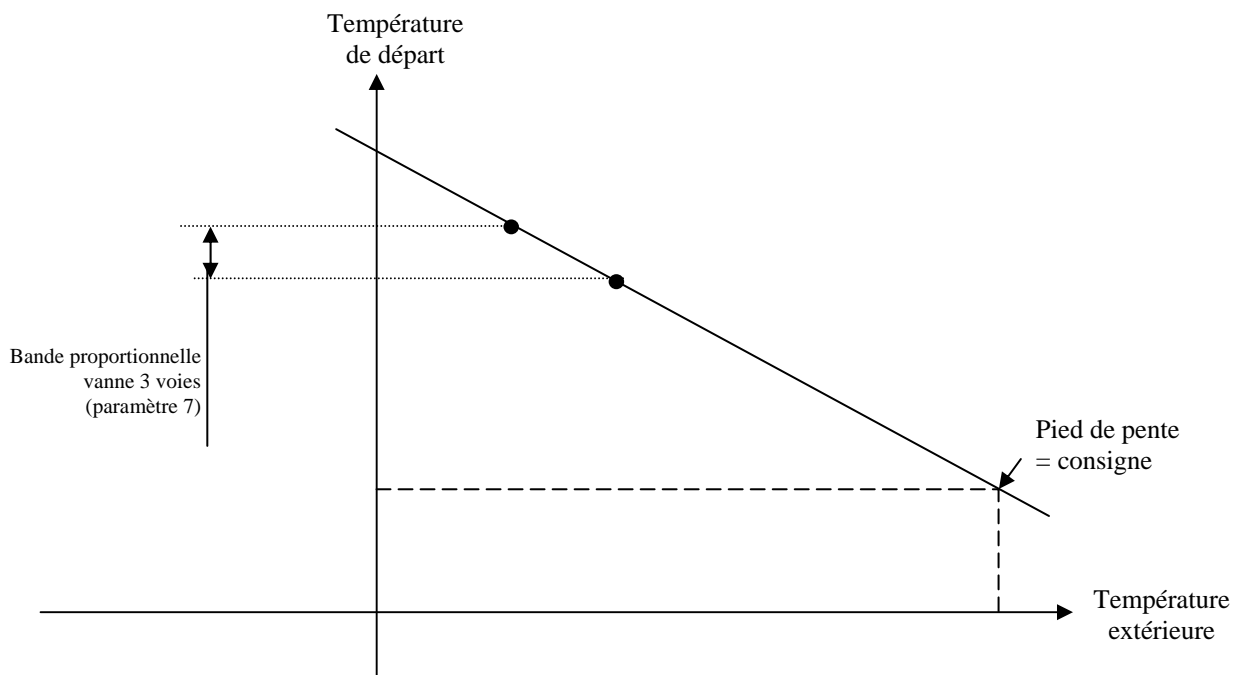
LEGENDE :

- A. Production d'eau chaude chauffage
- B. Récepteurs (Radiateur, plancher...)
- C. Régulateur du MCE ou MCRE
- D. Circulateur (fourni avec les modules MCRE)
- E. Vanne 3 voies motorisée
- M. Servo moteur de vanne
- SE Sonde extérieure
- SA Sonde d'ambiance
- SD Sonde de départ

RECOMANDATION :

Si les radiateurs sont équipés de robinets thermostatiques l'installation d'une soupape différentielle est obligatoire.

PRINCIPE DE FONCTIONNEMENT

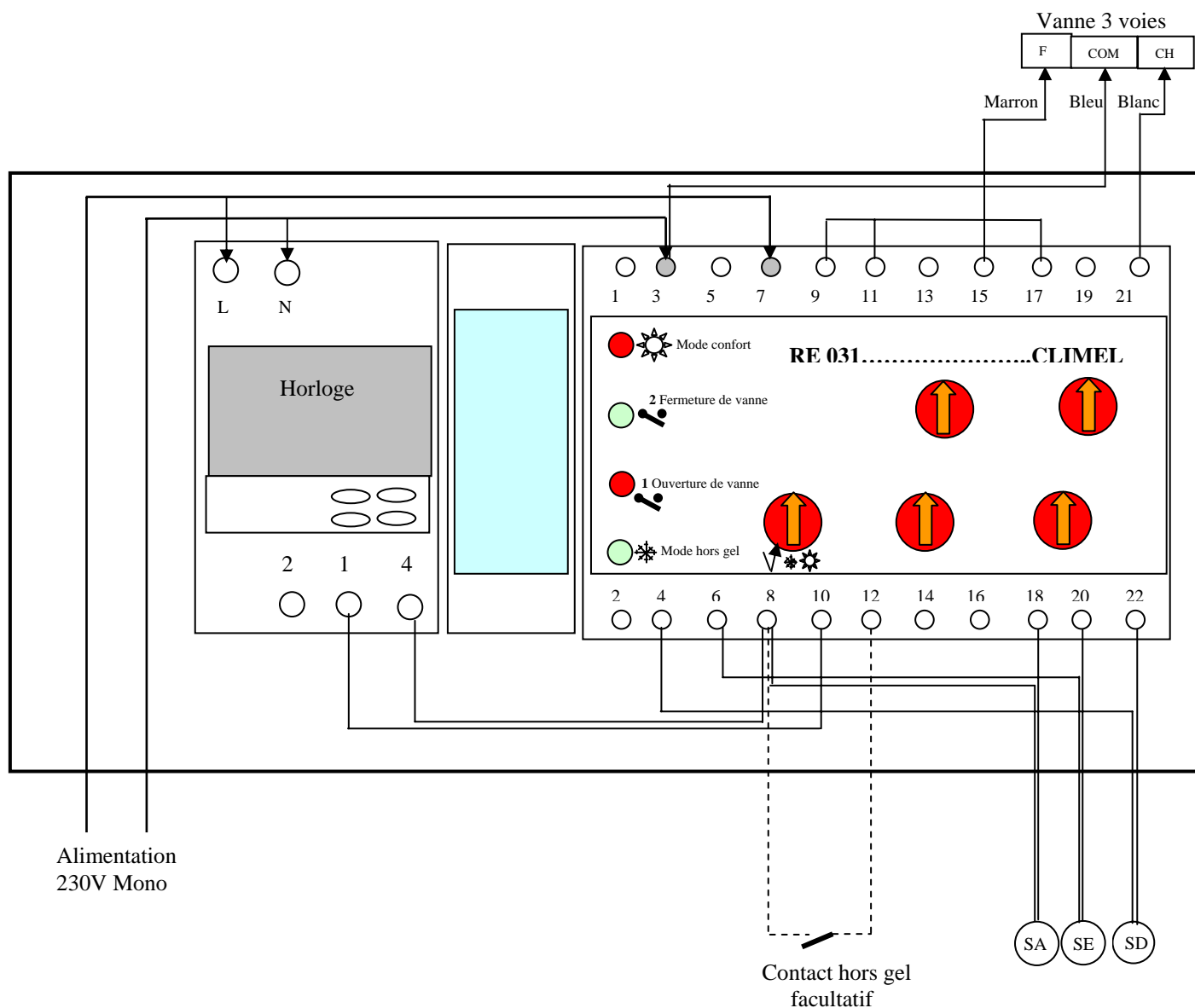


SCHEMA DE RACCORDEMENT ELECTRIQUE MCE ou MCRE

Attention : Ne pas tenir compte du schéma inscrit sur le régulateur

Module MCE : (Sans horloge). L'alimentation électrique s'effectue directement sur les bornes 3 et 7 du régulateur RE031

Module MCRE : (Avec horloge). L'alimentation électrique s'effectue directement sur les bornes L et N de l'horloge.



Nota :

Contact fermé sur bornes 8 et 10 du régulateur = Confort

Contact ouvert sur bornes 8 et 10 du régulateur = Réduit

Les modules MCE sont livrés avec un shunt entre les bornes 8 et 10.

Si la sonde d'ambiance (SA) n'est pas utilisée, il faudra la remplacer par un shunt(8-18) et le bouton (3) limiteur n'est plus actif.

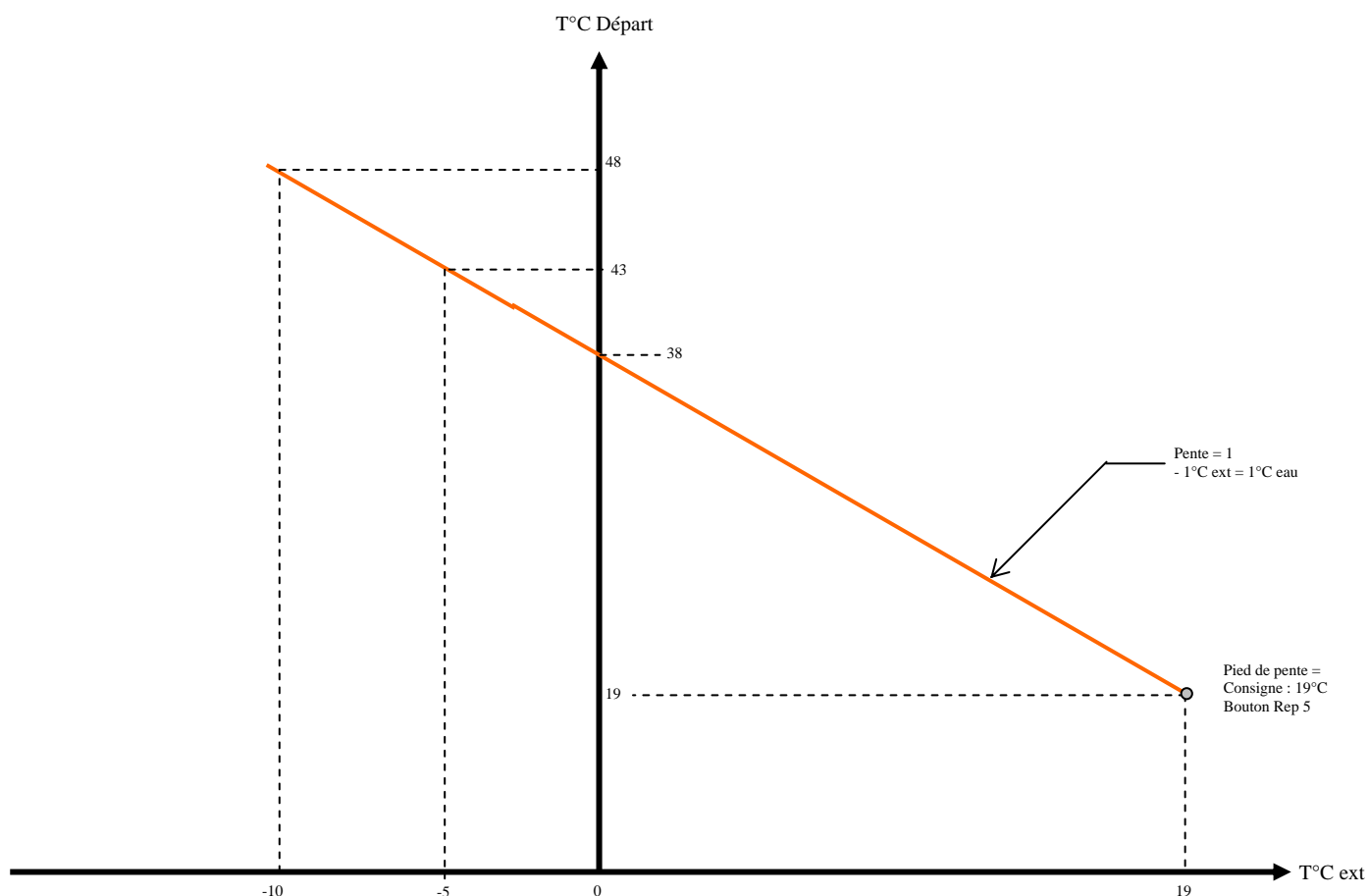
TABLEAU DE VALEURS INDICATIVES POUR LE REGLAGE DU MCE OU MCRE

Point de consigne (°C)	19	19	19	19	19	19
Pente	0.9	1	1.1	1.2	1.6	2
Température de départ à 0°C extérieur (°C)	36.1	38	39.9	41.8	49.4	57
Température de départ à -5°C extérieur (°C)	40.6	43	45.5	47.8	57.4	67

Point de consigne (°C)	20	20	20	20	20	20
Pente	0.9	1	1.1	1.2	1.6	2
Température de départ à 0°C extérieur (°C)	38	40	42	44	52	60
Température de départ à -5°C extérieur (°C)	42.5	45	47.5	50	60	70

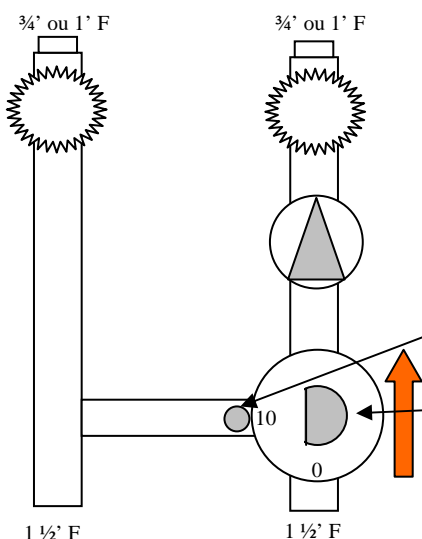
Point de consigne (°C)	21	21	21	21	21	21
Pente	0.9	1	1.1	1.2	1.6	2
Température de départ à 0°C extérieur (°C)	40	42	44.1	46.2	54.6	63
Température de départ à -5°C extérieur (°C)	44.4	47	49.6	52.2	62.6	73

Exemple de réglage : Pour une pente réglée à 1 et une consigne à 19°C.

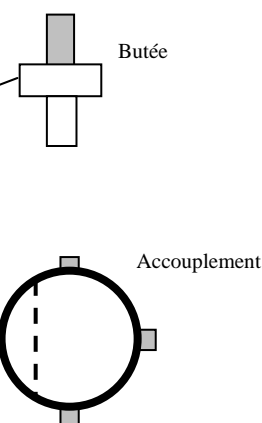


MONTAGE DU MODULE HYDRAULIQUE

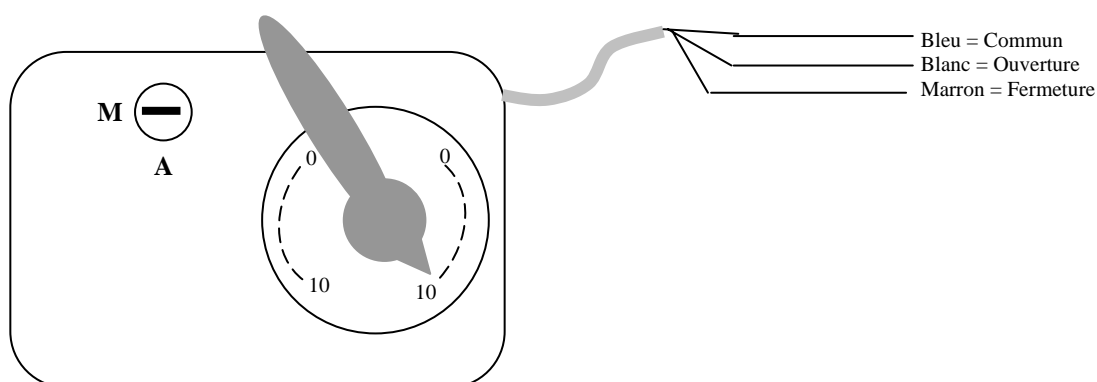
1) Positionner la vanne suivant schéma ci dessous



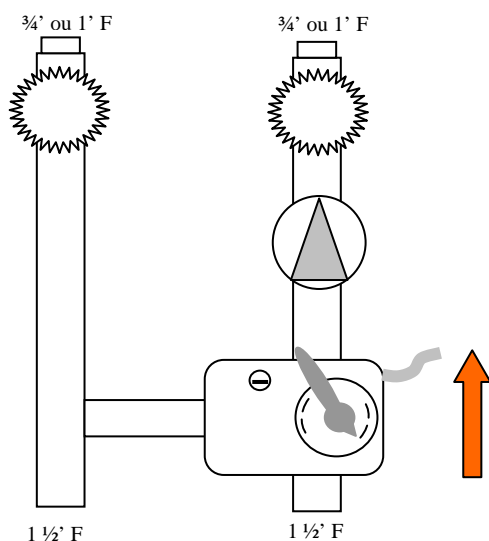
2) Positionner l'accouplement sur la vanne
Et la butée pour le servo moteur



3) Prendre le servo moteur, l'orienter suivant schéma ci dessous, débrayer le moteur, monter l'étiquette, monter la poignée (suivant le détrompeur) et positionner la poignée sur 10.



4) Monter le servo moteur sur le module hydraulique, fixer à l'aide de la vis centrale.



NOMENCLATURE

Code Emat	Nbre	MCE1	MCE2
0047-28	1	Régulateur RE031	Régulateur RE031
0047-23	1	Sonde Extérieure	Sonde Extérieure
0047-25	1	Sonde d'ambiance	Sonde d'ambiance
0047-24	1	Sonde de départ	Sonde de départ
0098-24	1	Coffret plex.	Coffret plex.
0640-130	1	Groupe hydr.66730	-
0640-131	1	-	Groupe hydr.66731
0640-140	1	Servomoteur 66341	Servomoteur 66341
		MCRE1	MCER2
0134-31	1	MCE1 + horloge	MCE2 + horloge

